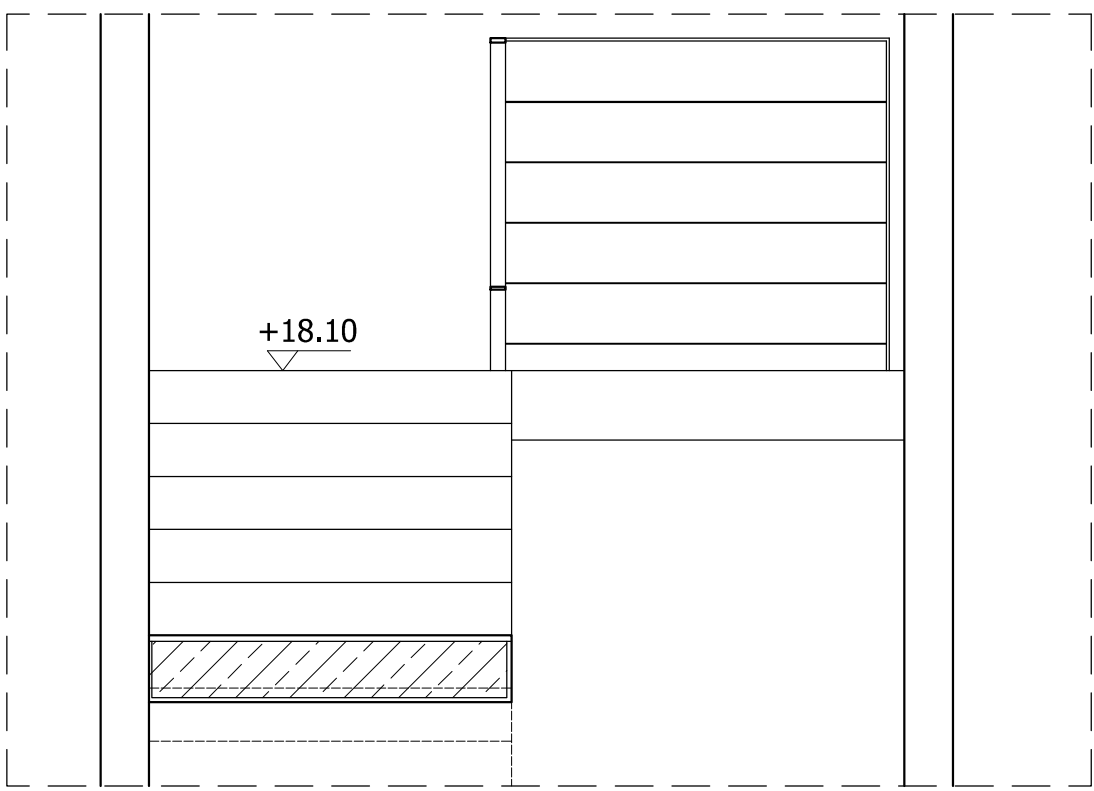
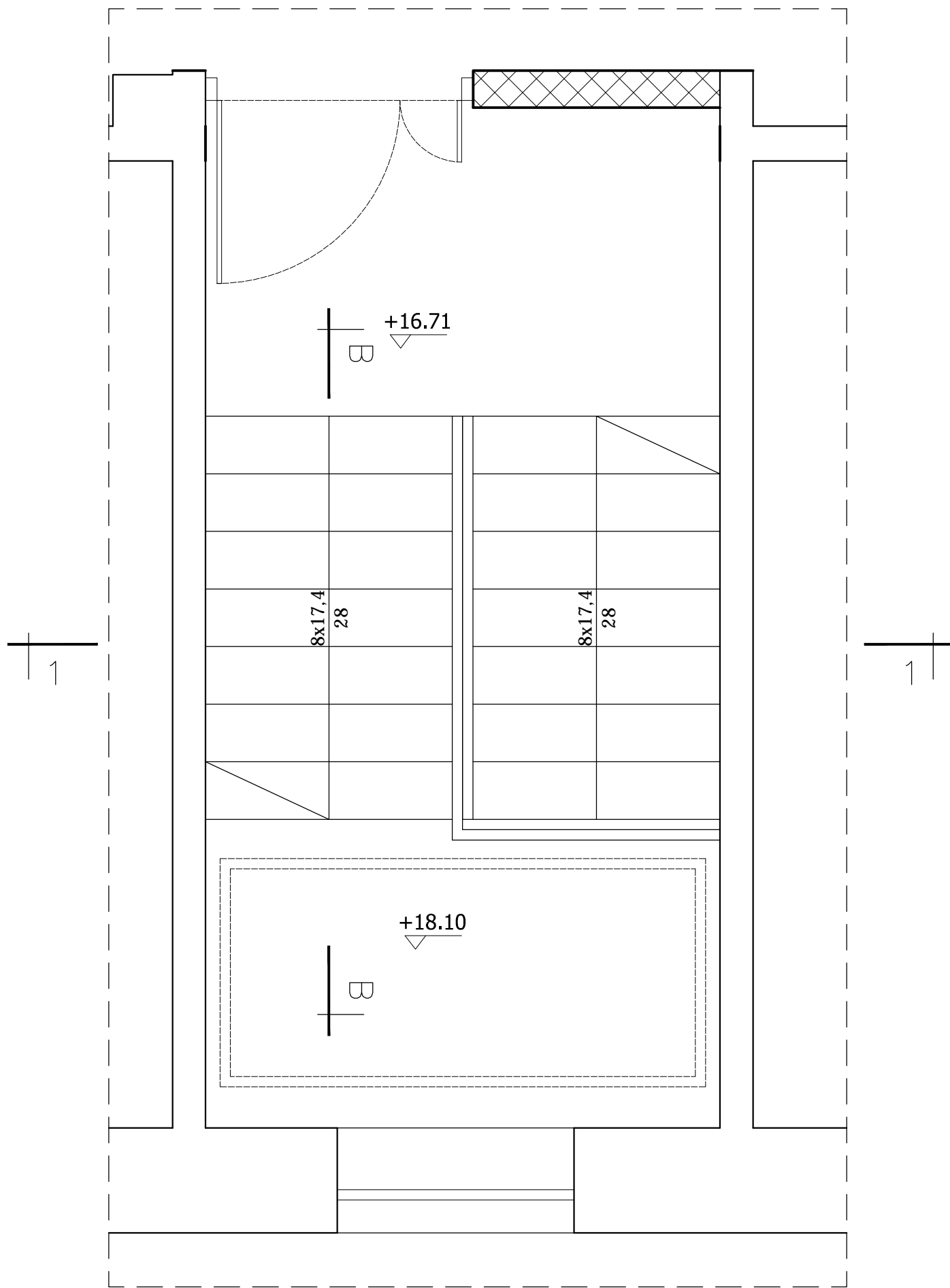


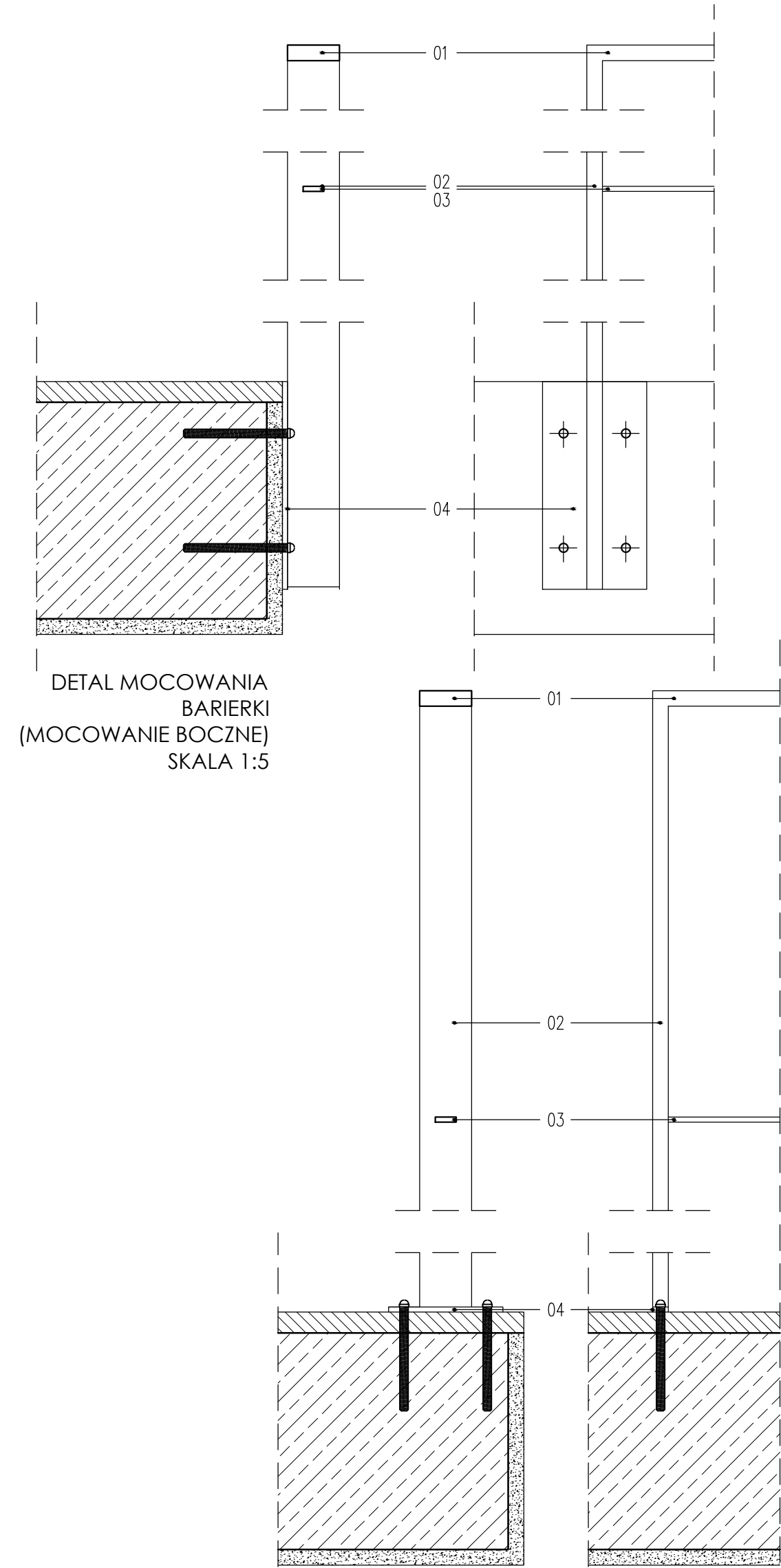
PRZĘKRÓJ B-B



PRZĘKRÓJ 1-1



RZUT KLATKI SCHODOWEJ



DETAL MOCOWANIA BARIERKI (MOCOWANIE GÓRNE) SKALA 1:5

01. POCHWYT STALOWY, MALOWANY PROSZKOWO, KOLOR CZARNY
02. SŁUPEK STALOWY, MALOWANY PROSZKOWO, KOLOR CZARNY
03. WYPEŁNIENIE BALUSTRADY STALOWE, MONTOWANE W ODSZTĘPACH 20 cm, MALOWANE PROSZKOWO, KOLOR CZARNY
04. MOCOWANIE SYSTEMOWE SŁUPKA, STALOWE, MALOWANE PROSZKOWO NA KOLOR CZARNY CAŁOŚĆ SPAWANA

BALUSTRADY WE WSZYSTKICH KLATKACH SCHODOWYCH ŻELBETOWYCH WYKONAĆ ANALOGICZNIE. BALUSTRADĘ POMIĘDZY KOMUNIKACJĄ (4/24) A SCHODAMI (4/29) ZAMONTOWAĆ DO STROPU OD STRONY BOCZNEJ (NIE OD GÓRY)

ZESTAWIENIE ELEMENTÓW STALOWYCH

Lp.	NAZWA ELEMENTU	MATERIAŁ	WYMIARY	SZT./ DŁ.ŁĄCZNIE (cm)
1	POCHWYT SYSTEMOWY	STAL	50x15	4 830 cm
2	SŁUPEK	STAL	50x15	20 040 cm
3	WYPEŁNIENIE PALUSTRADY	STAL	20x5	6 990 cm
4	MOCOWANIE SYSTEM. GÓRNE	STAL	110x15x5	56 szt.
5	MOCOWANIE SYSTEM. BOCZNE	STAL	200x100x5	4 szt.

UWAGA: 1. PRZED ZŁOŻENIEM ZAMÓWIENIA NA BALUSTRADĘ WSZYSTKIE WYMIARY I ILOŚCI NALEŻY POTWIERDZIĆ NA MIEJSCU BUDOWY.			
Obiekt:	Przebudowa budynków i budowli, budowa kojców dla psów służbowych oraz zmiana sposobu użytkowania fragmentu wiaty na terenie siedziby Komendy Miejskiej Policji w Słupsku Słupsk, Al. 3 Maja 1, dz. nr 120/2, obr. 9		
Inwestor:	KOMENDA WOJEWÓDZKA POLICJI W GDAŃSKU ul. Okopowa 15, 80-819 Gdańsk		
Rysunek:	DETAL BALUSTRADY WEWNĘTRZNEJ W BUDYNKU A	Nr rysunku:	A-1
Faza:	projekt wykonawczy	Data:	11.2016
Branża:	architektura	Skala:	1:25
Projektant:	mgr inż.arch. Marek Laskowski upr. proj. nr PO/KK/181/2007	Podpis:	
Sprawdzający:	mgr inż.arch. Bogumiła Gąsior upr. proj. nr 5181/Gd/92	Podpis:	
Opracowanie:	mgr inż.arch. Karolina Spychalska	Podpis:	